

MIUR - Direzione Generale per il Veneto
Ufficio XIII - Ufficio Scolastico di Vicenza

**Rete dei CTI - Centri Territoriali per l'Integrazione
della provincia di Vicenza**

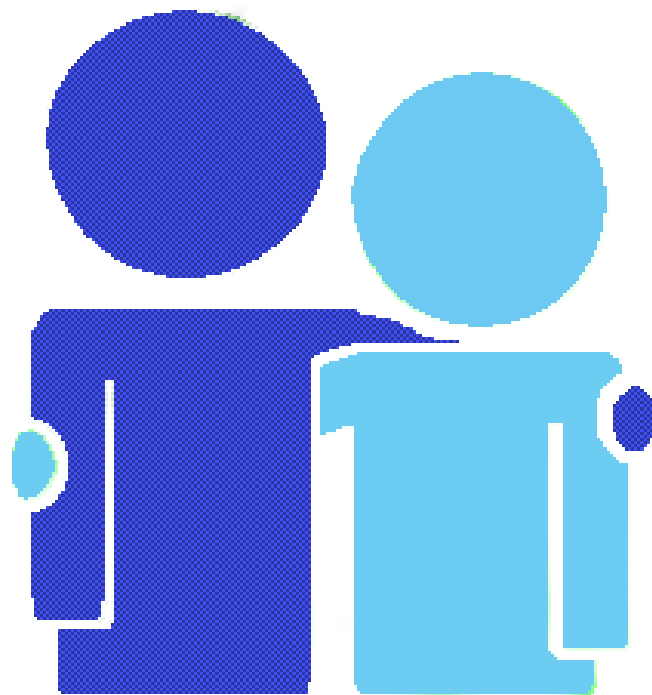


CTI Bassano Asiago

Sportello Provinciale Autismo

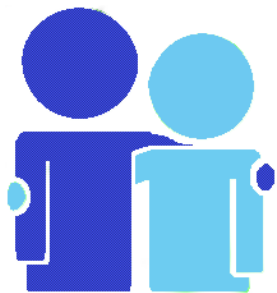
di Vicenza

La Scuola si organizza per superare le criticità e “garantire” a tutti gli alunni con Disturbi dello Spettro Autistico un efficace intervento educativo.



Scuola polo: **Istituto Comprensivo “Roncalli” di Rosà - CTI di Bassano Asiago**
Sede operativa: **Istituto di Istruzione Superiore “Almerico Da Schio” di**

www.autismovicenza.it



Centri Territoriali per l'Integrazione

di Vicenza, Bassano-Asiago, Alto Vicentino, Arzignano - Montecchio, Area Berica

ISTITUTO COMPRENSIVO STATALE "A. G. Roncalli" ROSÀ

Centro Territoriale per l'Integrazione

Via Monsignor Filippi, 73 36027 Rosà - tel. 0424 580556 fax 0424 582060

e-mail: cti@comprensivoroncalli.it web: www.comprensivoroncalli.it

ISTITUTO DI ISTRUZIONE SUPERIORE "A. DA SCHIO"

Via Baden Powell I 36100 VICENZA—tel. 0444 294320 fax 0444 294254

e-mail: info@adaschio.it web: www.adaschio.it I



CTI Bassano Asiago

Sportello Provinciale Autismo di Vicenza

Lo Sportello Provinciale Autismo

È nato per fornire alle scuole della provincia un servizio di supporto e consulenza sulla didattica dell'integrazione per gli alunni con Autismo o Disturbi dello Spettro Autistico, valorizzando la professionalità di un gruppo di insegnanti di sostegno esperti e formati.

Il progetto è iniziato nel 2007 su iniziativa dell'Ufficio Scolastico Territoriale e della rete dei C.T.I. - Centri Territoriali per l'Integrazione - della provincia di Vicenza, in stretta collaborazione con le associazioni e le ULSS del territorio, grazie anche alla pluriennale sinergia del progetto di partenariato "L'educazione della persona con autismo e DGS nel lavoro di rete".

Attualmente il servizio è coordinato dall'Istituto Comprensivo Roncalli di Rosà e ha sede operativa a Vicenza presso l'Istituto di Istruzione Superiore A. Da Schio.

Offre

Presso le singole scuole:

- consulenza didattica e indicazioni operative sull'organizzazione e la definizione degli spazi, dei tempi e dei materiali;
- formazione per il personale scolastico;
- incontri di presentazione e informazione destinati ai compagni;
- incontri di formazione-sensibilizzazione rivolti a insegnanti e studenti degli istituti superiori per favorire la conoscenza e costruire nella scuola percorsi di accoglienza e di integrazione.

Presso la sede dello sportello:

- informazioni, suggerimenti e orientamento sui servizi per insegnanti e genitori;
- documentazione specializzata, descrizione di esperienze e buone pratiche, semplici strumenti e materiali didattici.

Sede e orari

Lo sportello ha sede presso l'Istituto "Almerico Da Schio", in Via Baden Powell 33, a Vicenza.

È aperto per la consulenza in sede ogni **lunedì**, secondo il calendario scolastico, **dalle ore 16.00 alle ore 18.00**. Si consiglia di accedere per appuntamento.

Gli interventi presso le scuole vanno concordati e programmati rivolgendosi allo sportello o all'Ufficio Scolastico Territoriale (Integrazione scolastica).

Recapiti

durante l'apertura dello sportello:

Telefono: 0444 294320 (IIS "A. Da Schio")

gli altri giorni:

Telefono: 0444 251106 (Ufficio Scolastico Territoriale - Integrazione scolastica)

E-mail: flavio.fogarolo@istruzionevicenza.it
claudia.munaro@istruzionevicenza.it

Per ulteriori informazioni visitare il sito web dello Sportello Provinciale Autismo:

www.autismovicenza.it