



MINISTERO DELL'ISTRUZIONE, DELL'UNIVERSITÀ E DELLA RICERCA
UFFICIO SCOLASTICO REGIONALE PER IL VENETO
DIREZIONE GENERALE
Ufficio XIII - Ufficio scolastico di Vicenza
Borgo Scroffa 2 - 36100 Vicenza

Integrazione scolastica degli alunni con disabilità in provincia di Vicenza

Dati statistici - Anno scolastico 2011/12

Indice delle tabelle:

1. Alunni con disabilità. Storico ultimi 10 anni, ripartizione per ULSS
2. Confronto con i dati nazionali e regionali.
3. Percentuale di alunni con disabilità rispetto alla popolazione scolastica complessiva
4. Alunni con disabilità nelle varie classi
5. Alunni con disabilità che si iscrivono alle superiori
6. Alunni con disabilità delle scuole superiori che stanno conseguendo un titolo di studio valido
7. Alunni disabili certificati e posti di sostegno
8. Classificazione secondo il Codice ICD10
 - 8.1 Numero di certificazioni o accertamenti UVMD che contengono la diagnosi con codice ICD 10
 - 8.2 Conteggio e percentuale dei codici più ricorrenti
 - 8.3 Dettaglio del codice F81 (Disturbi evolutivi specifici delle abilità scolastiche)
 - 8.4 Conteggio per ordine di scuola dei cinque codici più ricorrenti
9. Alunni con disabilità e cittadinanza non italiana
 - 9.1 Ripartizione per ULSS
 - 9.2 Ripartizione per classe e ordine di scuola (tutta la provincia)
 - 9.3 Variazione negli ultimi 10 anni
- 10 Alunni con disabilità conteggiati secondo la tipologia della minorazione
 - 10.1 Alunni con disabilità visiva
 - 10.2 Alunni con disabilità uditiva
 - 10.3 Alunni con sindrome di Down
 - 10.4 Alunni con diagnosi di autismo o Dist. Generalizzato dello Sviluppo (1)
 - 10.5 Alunni con dislessia o altri D.S.A.
 - 10.6 Alunni con problemi comportamentali o relazionali

1. Alunni con disabilità

Storico ultimo 10 anni - Ripartizione per ULSS (1)

	02/03	03/04	04/05	05/06	06/07	07/08	08/09	09/10	10/11	11/12	Δ% dal 2002 ad oggi(2)	Δ% ultimo anno(3)
Infanzia												
ULSS 3	23	21	13	14	23	21	26	30	25	26	+13%	+4%
ULSS 4	28	30	25	24	26	31	27	33	40	44	+57%	+10%
ULSS 5	43	37	31	41	47	43	46	56	51	55	+28%	+8%
ULSS 6	40	51	40	34	39	53	54	55	61	59	+48%	-3%
provincia	134	139	109	113	135	148	153	174	177	184	+37%	+4%

	02/03	03/04	04/05	05/06	06/07	07/08	08/09	09/10	10/11	11/12	Δ% dal 2002 ad oggi(2)	Δ% ultimo anno(3)
Primaria												
ULSS 3	166	154	178	197	212	228	227	255	280	262	+58%	-6%
ULSS 4	177	191	186	188	192	193	182	204	226	256	+45%	+13%
ULSS 5	184	193	192	205	226	187	255	260	294	327	+78%	+11%
ULSS 6	385	402	435	419	460	423	510	511	531	553	+44%	+4%
provincia	912	940	991	1.009	1.090	1.031	1.174	1.230	1.331	1.398	+53%	+5%

	02/03	03/04	04/05	05/06	06/07	07/08	08/09	09/10	10/11	11/12	Δ% dal 2002 ad oggi(2)	Δ% ultimo anno(3)
Second. I grado												
ULSS 3	128	143	155	181	191	204	212	225	245	265	+107%	+8%
ULSS 4	128	120	141	154	172	172	174	174	201	210	+64%	+4%
ULSS 5	140	142	151	156	180	187	219	242	259	259	+85%	0%
ULSS 6	274	310	322	363	380	423	431	452	473	514	+88%	+9%
provincia	670	715	769	854	923	986	1.036	1.093	1.178	1.248	+86%	+6%

	02/03	03/04	04/05	05/06	06/07	07/08	08/09	09/10	10/11	11/12	Δ% dal 2002 ad oggi(2)	Δ% ultimo anno(3)
Second. II grado												
ULSS 3	66	71	76	75	87	99	105	119	132	124	+88%	-6%
ULSS 4	50	41	41	46	60	59	57	66	82	101	+102%	+23%
ULSS 5	46	50	60	70	67	83	88	102	118	147	+220%	+25%
ULSS 6	86	96	107	122	130	139	148	163	175	199	+131%	+14%
provincia	248	258	284	313	344	380	398	450	507	571	+130%	+13%

	02/03	03/04	04/05	05/06	06/07	07/08	08/09	09/10	10/11	11/12	Δ% dal 2002 ad oggi(2)	Δ% ultimo anno(3)
Totale												
ULSS 3	383	389	422	467	513	552	570	629	682	677	+77%	-1%
ULSS 4	383	382	393	412	450	455	440	477	549	611	+60%	+11%
ULSS 5	413	422	434	472	520	500	608	660	722	788	+91%	+9%
ULSS 6	785	859	904	938	1.009	1.038	1.143	1.181	1.240	1.325	+69%	+7%
provincia	1.964	2.052	2.153	2.289	2.492	2.545	2.761	2.947	3.193	3.401	+73%	+7%

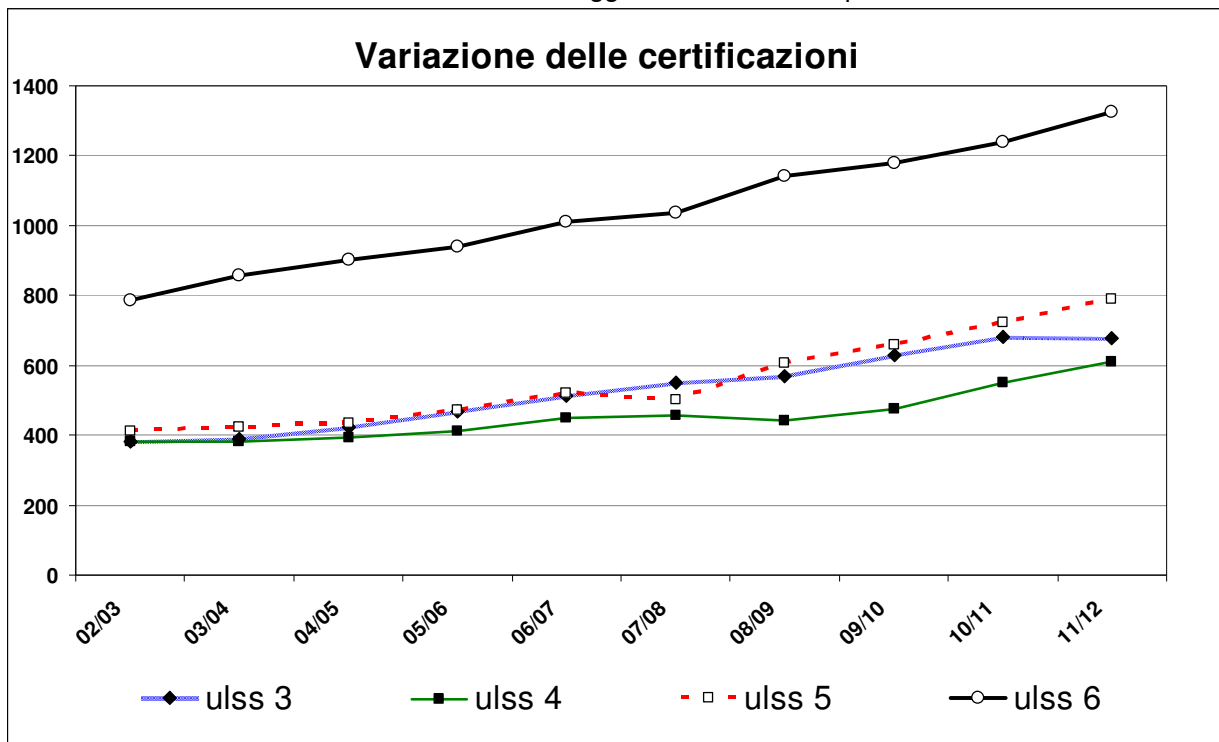
(1): In tutte le tabelle si fa riferimento all'ULSS di competenza della sede scolastica, non a quella di residenza degli alunni.

(2): Differenza percentuale tra l'anno scolastico 2002/03 e l'anno in corso.

(3): Differenza percentuale tra lo scorso anno scolastico e l'anno in corso.

Grafico 1a

Andamento delle certificazioni dal 2002/03 ad oggi nelle ULSS della provincia di Vicenza



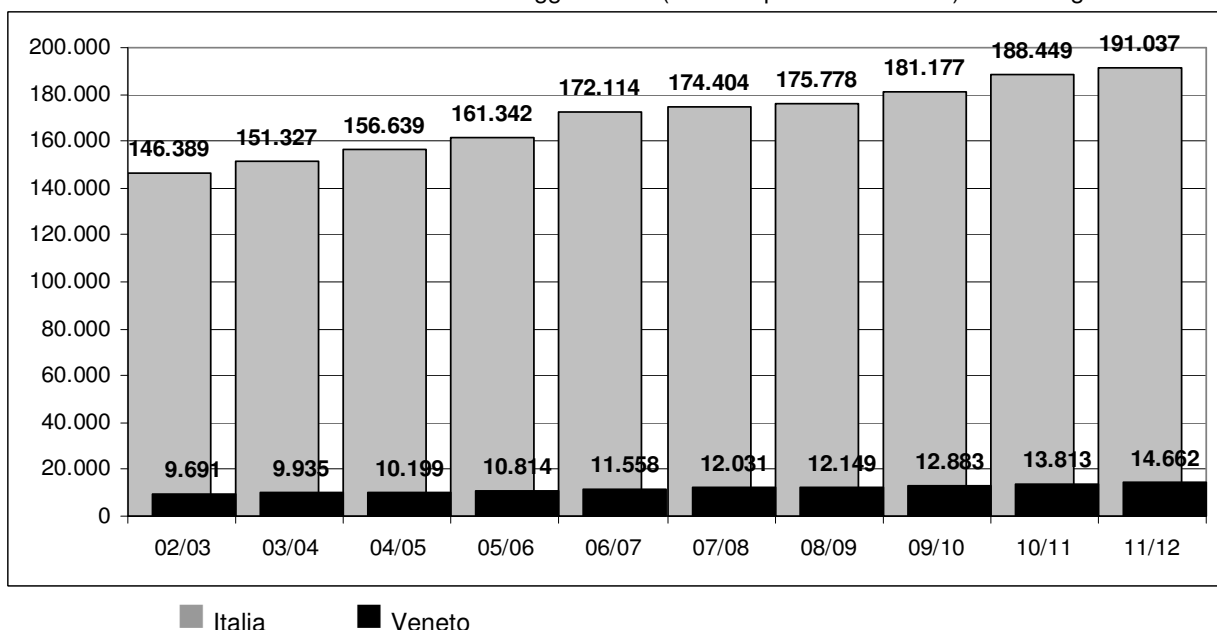
2. Confronto con i dati nazionali e regionali

(*)	02/03	03/04	04/05	05/06	06/07	07/08	08/09	09/10	10/11	11/12	Δ% dal 2002 ad oggi	Δ% ultimo anno
Veneto	9.691	9.935	10.199	10.814	11.558	12.031	12.149	12.883	13.813	14.662	+51%	+6%
Italia	146.389	151.327	156.639	161.342	172.114	174.404	175.778	181.177	188.449	191.037	+30%	+1%

(*) Fonte: Servizio statistico MIUR 1.10.2011 e sito www.istruzioneveneto.it

Grafico 2a

Andamento delle certificazioni dal 2002/03 ad oggi in Italia (dati complessivi nazionali) e nella regione Veneto

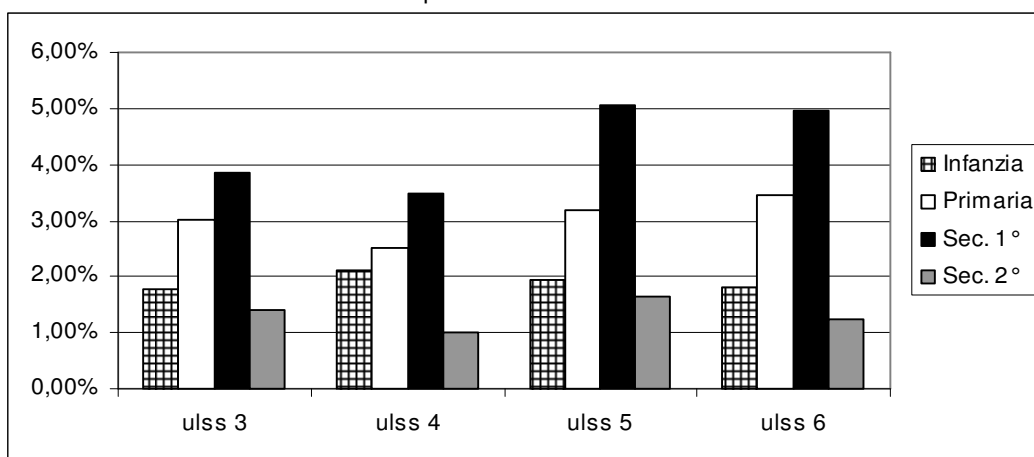


3. Percentuale di alunni con disabilità rispetto alla popolazione scolastica complessiva

	Alunni certificati	Popolazione scolastica complessiva	Percentuale alunni certificati
Infanzia			
ULSS 3	26	1.416	1,84%
ULSS 4	44	1.881	2,34%
ULSS 5	55	2.612	2,11%
ULSS 6	59	3.353	1,76%
provincia	184	9.262	1,99%
Primaria			
ULSS 3	262	9.238	2,84%
ULSS 4	256	8.956	2,86%
ULSS 5	327	9.244	3,54%
ULSS 6	553	15.321	3,61%
provincia	1398	42.759	3,27%
Secondaria I grado			
ULSS 3	265	6.354	4,17%
ULSS 4	210	5.756	3,65%
ULSS 5	259	5.127	5,05%
ULSS 6	514	9.563	5,37%
provincia	1248	26.800	4,66%
Secondaria II grado			
ULSS 3	124	9.370	1,32%
ULSS 4	101	8.160	1,24%
ULSS 5	147	7.143	2,06%
ULSS 6	199	14.118	1,41%
provincia	571	38.791	1,47%

Grafico 3a

Percentuale di alunni certificati rispetto alla popolazione scolastica - A.S. 2011-12
Provincia di Vicenza - Dato articolato per ULSS



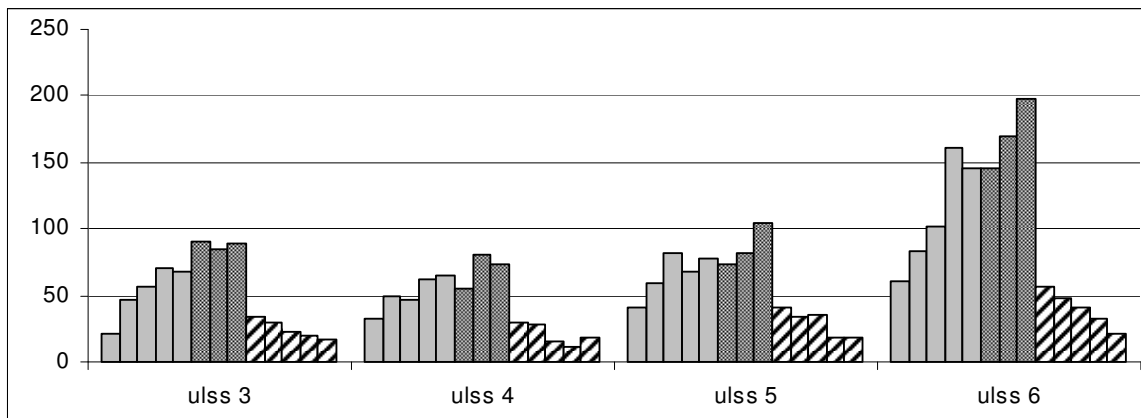
4. Alunni con disabilità nelle varie classi

Anno scolastico 2009/10 - Ripartizione in base alle ULSS

	ULSS 3	ULSS 4	ULSS 5	ULSS 6	Totale
Infanzia	26	44	55	59	184
prima	21	32	41	61	155
seconda	46	50	59	84	239
terza	57	47	82	102	288
quarta	70	62	68	161	361
quinta	68	65	77	145	355
Totale primaria	262	256	327	553	1.398
prima	91	55	73	146	365
seconda	85	81	82	170	418
terza	89	74	104	198	465
Totale sec. 1° grado	265	210	259	514	1.248
prima	34	29	41	56	160
seconda	30	28	34	48	140
terza	23	15	36	41	115
quarta	20	11	18	33	82
quinta	17	18	18	21	74
Totale sec. 2° grado	124	101	147	199	571
Totale	677	611	788	1.325	3.401

Grafico 4a

Alunni con disabilità nelle varie classi - A.S. 2011-12
Provincia di Vicenza - Dato articolato per ULSS



5. Alunni con disabilità che si iscrivono alle superiori

Confronto tra il numero di alunni certificati che erano l'anno scorso in terza media e quello degli alunni certificati attualmente in prima superiore

	ULSS 3	ULSS 4	ULSS 5	ULSS 6	Totale
Alunni in terza secondaria di 1° grado lo scorso anno scolastico	99	75	94	159	427
Alunni in prima secondaria di 2° grado in questo anno scolastico	34	29	41	56	160
<i>Percentuale di alunni con disabilità che si sono iscritti alle superiori (**)</i>	34%	39%	44%	35%	37%

(**) la percentuale è indicativa perché non tiene conto di eventuali ripetenze o trasferimenti

6. Alunni con disabilità delle scuole superiori che stanno conseguendo un titolo di studio valido

Il dato si riferisce all'anno scolastico 2010/11 e riguarda quindi solo gli alunni che attualmente frequentano la classe seconda e successive.

	Numero di alunni disabili che stanno seguendo una programmazione:			Percentuale di alunni disabili che stanno conseguendo un titolo di studio valido (A + B, programmazione curricolare o leggermente ridotta)
	A Pianamente curricolare	B Leggermente ridotta ma riconducibile al programma	C Differenziata	
ULSS 3	15	37	28	65%
ULSS 4	10	24	32	52%
ULSS 5	11	44	43	56%
ULSS 6	25	35	70	46%
provincia	61	140	173	54%

Alunni disabili certificati e posti di sostegno

	Alunni certificati	Posti di sostegno	Rapporto tra alunni e posti di sostegno
Infanzia			
ULSS 3	26	18	1,44
ULSS 4	44	25	1,76
ULSS 5	55	32	1,72
ULSS 6	59	35	1,69
provincia	184	110	1,67
Primaria			
ULSS 3	262	110	2,38
ULSS 4	256	103	2,49
ULSS 5	327	129	2,53
ULSS 6	553	227	2,44
provincia	1.398	569	2,46
Secondaria I grado			
ULSS 3	265	106	2,50
ULSS 4	210	81	2,59
ULSS 5	259	97	2,67
ULSS 6	514	204	2,52
provincia	1.248	488	2,56
Secondaria II grado			
ULSS 3	124	52	2,38
ULSS 4	101	49	2,06
ULSS 5	147	58	2,53
ULSS 6	199	92	2,16
provincia	571	251	2,27
Totale			
ULSS 3	677	286	2,37
ULSS 4	611	258	2,37
ULSS 5	788	316	2,49
ULSS 6	1.325	558	2,37
provincia	3.401	1.418	2,40

8. Classificazione secondo il Codice ICD10

8.1 Numero di certificazioni o accertamenti UVMD che contengono la diagnosi con codice ICD 10

	ULSS 3	ULSS 4	ULSS 5	ULSS 6	Totale provincia
Alunni disabili	677	611	788	1325	3401
di cui con diagnosi ICD10:	665 98%	592 97%	786 100%	1263 95%	3306 97%
- unica (un solo codice)	339 51%	288 49%	464 59%	581 46%	1672 51%
- più di un codice	326 49%	304 51%	322 41%	682 54%	1634 49%

8.2 Conteggio e percentuale dei codici più ricorrenti

(sia se indicati come unico o principale che come secondario)

	ULSS 3	ULSS 4	ULSS 5	ULSS 6	Totale provincia
F70 Ritardo mentale lieve	128 19%	148 25%	235 30%	348 28%	859 26%
F71 Ritardo mentale di media gravità	34 5%	59 10%	69 9%	147 12%	309 9%
F72-73 Rit. mentale grave o profondo	18 3%	12 2%	26 3%	48 4%	104 3%
F78-79 Ritardo mentale d'altro tipo o non specificato	5 1%	15 3%	1 0%	22 2%	43 1%
F80 Disturbi evolutivi specifici dell'eloquio e del linguaggio	159 24%	112 19%	248 32%	378 30%	897 27%
F81 Disturbi evolutivi specifici delle abilità scolastiche	369 55%	212 36%	255 32%	372 29%	1208 37%
F82 Disturbo evolutivo specifico della funzione motoria	21 3%	40 7%	13 2%	23 2%	97 3%
F83 Disturbi evolutivi specifici misti	37 6%	28 5%	31 4%	114 9%	210 6%
F84 Sindromi da alterazione globale dello sviluppo psicologico	44 7%	41 7%	36 5%	57 5%	178 5%
F90-98 Sindromi e disturbi comportamentali ed emozionali	96 14%	129 22%	73 9%	333 26%	631 19%
G40 Epilessia	38 6%	24 4%	26 3%	38 3%	126 4%
G80-83 Paralisi cerebrali infantili	47 7%	26 4%	42 5%	42 3%	157 5%
H30-59 Disturbi alla vista	16 2%	13 2%	21 3%	25 2%	75 2%
H80-99 Disturbi all'udito	22 3%	17 3%	25 3%	27 2%	91 3%
Q90-99 Malattie cromosomiche genetiche	34 5%	37 6%	44 6%	54 4%	169 5%
G91-Q00-07 Idrocefalia e malformazioni del S.N.C.	19 3%	10 2%	14 2%	1 0%	44 1%

8.3 Dettaglio del codice F81 (Disturbi evolutivi specifici delle abilità scolastiche)

Si considerano in questo caso solo i soggetti che riportano questo codice come unico o principale (il dato pertanto è inferiore a quello della tabella precedente)

	ULSS 3	ULSS 4	ULSS 5	ULSS 6	Totale provincia
F81 (dato globale, anche senza decimali)	161 24%	115 19%	126 16%	169 13%	571 17%
F81.0 Disturbi Specifici. lettura	82 12%	19 3%	54 7%	28 2%	183 6%
F81.1 Disturbi Specifici compitazione	4 1%	1 0%	7 1%	6 0%	18 1%
F81.2 Disturbi Specifici calcolo	2 0%	0 0%	3 0%	0 0%	5 0%
F81.3 Disturbi Spec. capacità scolastiche	43 6%	24 4%	21 3%	94 7%	182 6%
F81.8 Altri disturbi capacità scolastiche	0 0%	2 0%	0 0%	1 0%	3 0%
F81.9 Disturbi capacità scolastiche non specificati.	25 4%	62 10%	7 1%	9 1%	103 3%

8.4 Conteggio per ordine di scuola dei cinque codici più ricorrenti

sia se indicati come unici o principali che come secondari

F70 Ritardo mentale lieve

F80 Disturbi evolutivi specifici dell'eloquio e del linguaggio

F81 Disturbi evolutivi specifici delle abilità scolastiche

F84 Sindromi da alterazione globale dello sviluppo psicologico

F90-98 Sindromi e disturbi comportamentali ed emozionali

	ULSS 3		ULSS 4		ULSS 5		ULSS 6		Totale provincia	
F70										
totale	144	21%	175	29%	285	36%	452	34%	1056	31%
infanzia	1	4%	2	5%	7	13%	10	19%	20	11%
primaria	50	19%	62	24%	99	30%	144	26%	355	25%
sec. 1° grado	43	16%	49	23%	80	31%	154	30%	326	26%
sec. 2° grado	50	40%	62	61%	99	67%	144	72%	355	62%
F80										
totale	159	23%	112	18%	248	31%	378	29%	897	26%
infanzia	0	0%	12	27%	28	51%	12	23%	52	29%
primaria	99	38%	74	29%	141	43%	215	39%	529	38%
sec. 1° grado	47	18%	24	11%	68	26%	125	24%	264	21%
sec. 2° grado	13	10%	2	2%	11	7%	26	13%	52	9%
F81										
totale	341	50%	192	31%	240	30%	354	27%	1127	33%
infanzia	0	0%	0	0%	0	0%	0	0%	0	0%
primaria	104	40%	76	30%	83	25%	110	20%	373	27%
sec. 1° grado	205	77%	100	48%	119	46%	209	41%	633	51%
sec. 2° grado	32	26%	16	16%	38	26%	35	18%	121	21%
F84										
totale	44	6%	41	7%	36	5%	57	4%	178	5%
infanzia	2	8%	9	20%	8	15%	9	17%	28	16%
primaria	19	7%	18	7%	17	5%	28	5%	82	6%
sec. 1° grado	14	5%	9	4%	5	2%	10	2%	38	3%
sec. 2° grado	9	7%	5	5%	6	4%	10	5%	30	5%
F90-F98										
totale	96	14%	129	21%	73	9%	333	25%	631	19%
infanzia	0	0%	1	2%	3	5%	6	12%	10	6%
primaria	36	14%	68	27%	34	10%	162	29%	300	21%
sec. 1° grado	42	16%	48	23%	22	8%	139	27%	251	20%
sec. 2° grado	18	15%	12	12%	14	10%	26	13%	70	12%

9. Alunni con disabilità e cittadinanza non italiana

9.1 Ripartizione per ULSS

	Alunni disabili stranieri	Totale alunni disabili	Percentuale stranieri rispetto al totale degli alunni certificati
ULSS 3	142	677	21,0%
ULSS 4	137	605	22,6%
ULSS 5	280	794	35,3%
ULSS 6	349	1.325	26,3%
provincia	908	3.401	26,7%

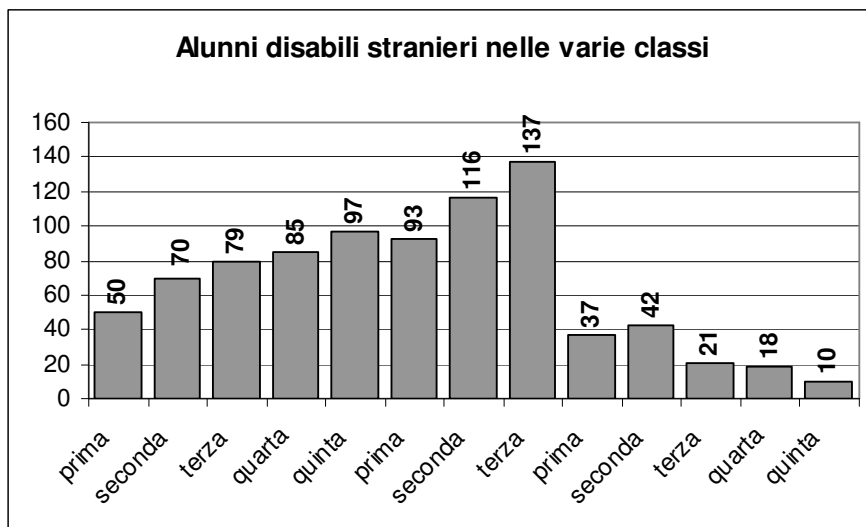
9.2 Ripartizione per classe e ordine di scuola

Dato complessivo provinciale

Infanzia	54	184	29,3%
prima	50	155	32,3%
seconda	70	239	29,3%
terza	79	288	27,4%
quarta	85	361	23,5%
quinta	97	355	27,3%
Totale primaria	381	1.398	27,3%
prima	93	365	25,5%
seconda	116	418	27,8%
terza	137	465	29,5%
Totale sec. 1° grado	346	1.248	27,7%
prima	37	160	23,1%
seconda	42	140	30,0%
terza	21	115	18,3%
quarta	18	82	22,0%
quinta	10	74	13,5%
Totale sec. 2° grado	128	571	22,4%
Totale	909	3.401	26,7%

Grafico 9a

Alunni stranieri nelle varie classi - A.s. 2011-12 - Provincia di Vicenza

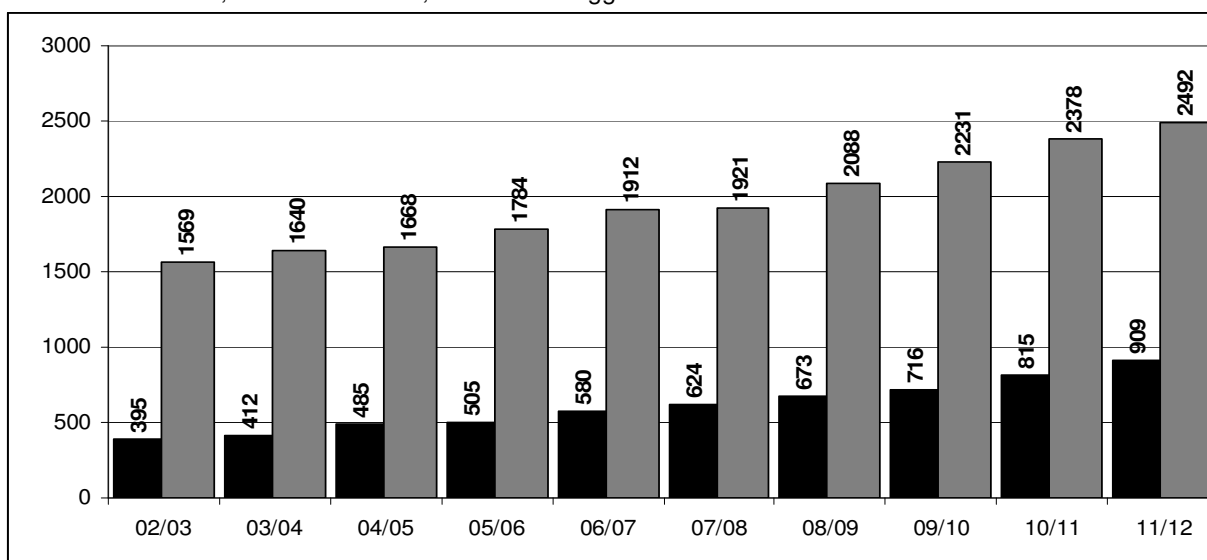


9.3 Variazione negli ultimi 10 anni

Alunni con disabilità	02/03	03/04	04/05	05/06	06/07	07/08	08/09	09/10	10/11	11/12	Δ% dal 2002 ad oggi(2)	Δ% ultimo anno(3)
Totale	1964	2052	2153	2289	2492	2545	2761	2947	3193	3401	73%	7%
Stranieri	395	412	485	505	580	624	673	716	815	909	130%	12%
Italiani	1569	1640	1668	1784	1912	1921	2088	2231	2378	2492	59%	5%
% alunni disabili stranieri sul totale	20%	20%	23%	22%	23%	25%	24%	24%	26%	27%		

Grafico 9.2

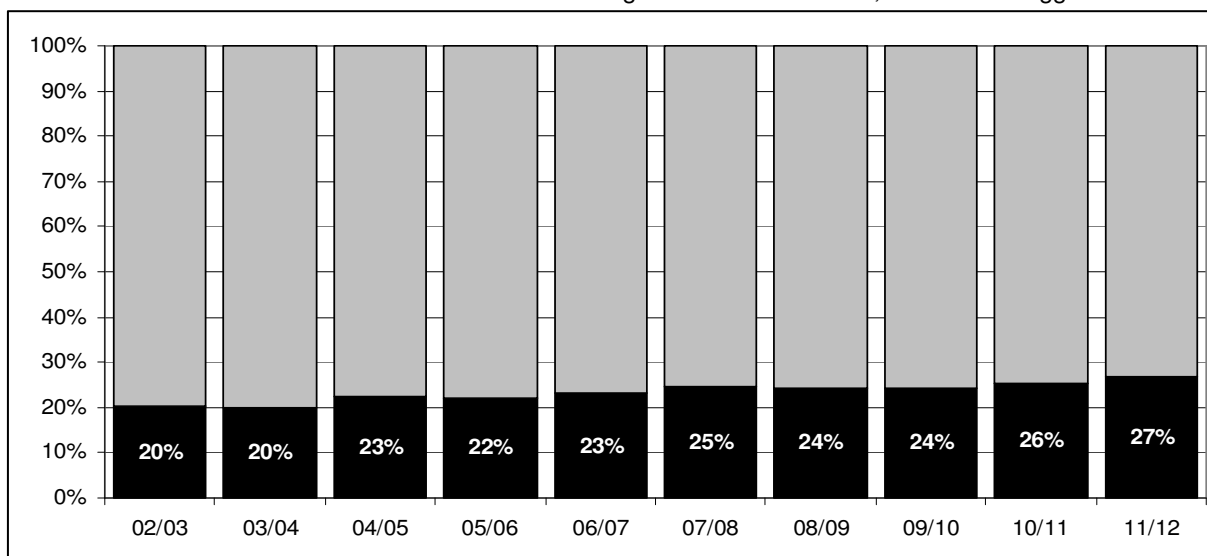
Alunni con disabilità, italiani e stranieri, dal 2002 ad oggi



■ alunni con disabilità di cittadinanza italiana ■ alunni con disabilità di cittadinanza non italiana

Grafico 9.3

Percentuale di alunni stranieri con disabilità sul totale degli alunni con disabilità, dal 2002 ad oggi



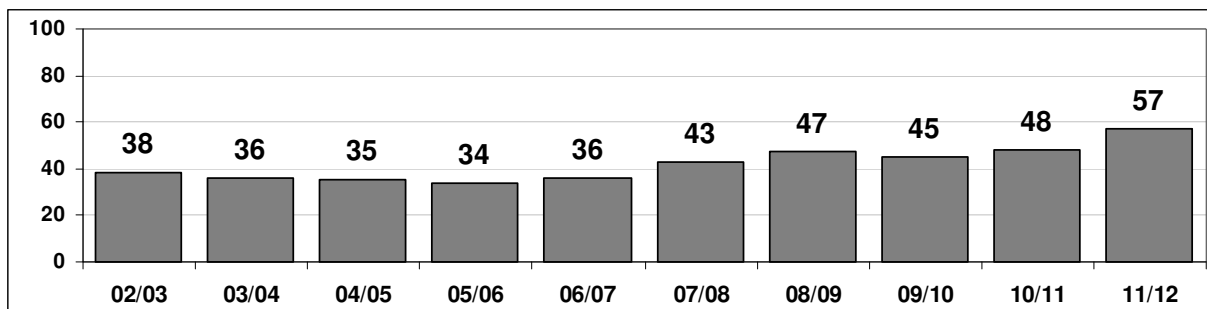
10. Alunni con disabilità e tipologia della minorazione

Variazioni negli ultimi 10 anni

In provincia di Vicenza solo dal 2008 viene riportato nelle certificazioni, in modo generalizzato, il codice ICD10 per cui nelle rilevazioni statistiche precedenti era possibile considerare solo una descrizione qualitativa della disabilità ricavata dalla certificazione o Diagnosi Funzionale. Anche se meno precise nelle classificazioni, questi rilevazioni risultano comunque interessanti perché consentono di considerare l'evoluzione nel decennio considerato.

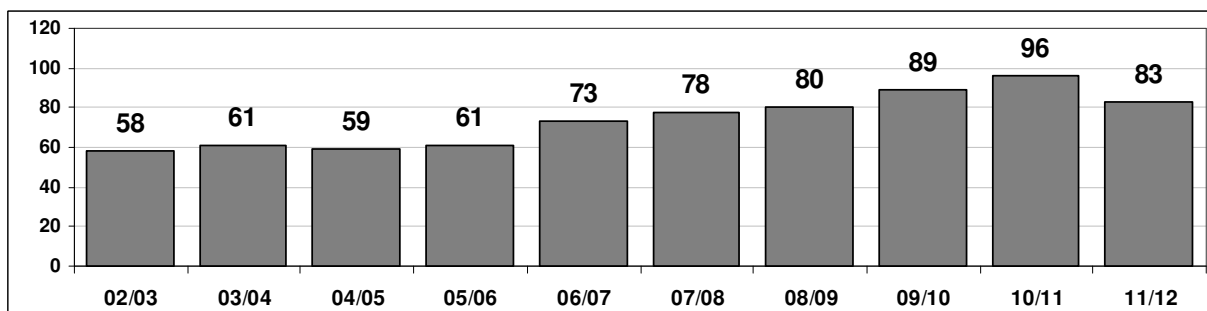
10.1 Alunni con disabilità visiva

02/03	03/04	04/05	05/06	06/07	07/08	08/09	09/10	10/11	11/12	Δ% dal 2002 ad oggi	Δ% ultimo anno
23	21	13	14	23	21	26	30	25	26	+13%	+4%



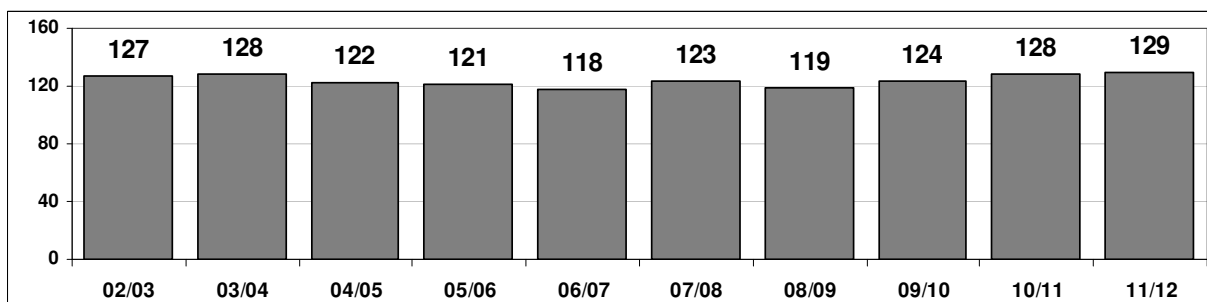
10.2 Alunni con disabilità uditiva

02/03	03/04	04/05	05/06	06/07	07/08	08/09	09/10	10/11	11/12	Δ% dal 2002 ad oggi	Δ% ultimo anno
58	61	59	61	73	78	80	89	96	83	+43%	-14%



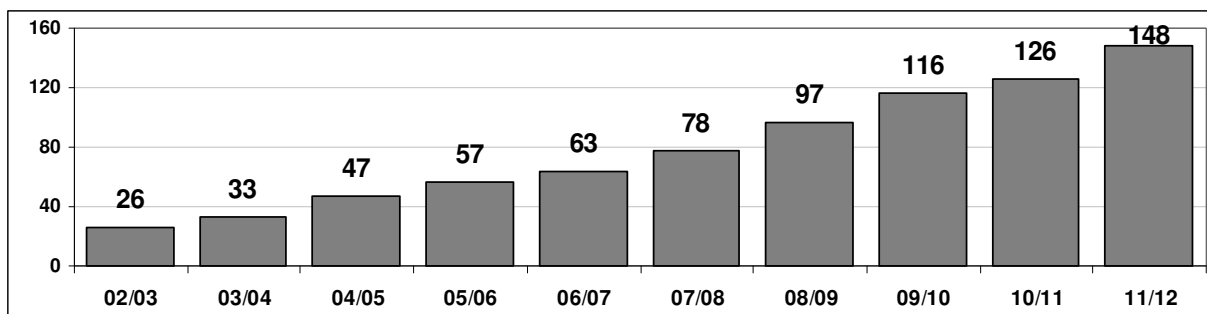
10.3 Alunni con sindrome di Down

02/03	03/04	04/05	05/06	06/07	07/08	08/09	09/10	10/11	11/12	Δ% dal 2002 ad oggi	Δ% ultimo anno
127	128	122	121	118	123	119	124	128	129	+2%	+1%



10.4 Alunni con diagnosi di autismo o Dist. Generalizzato dello Sviluppo (1)

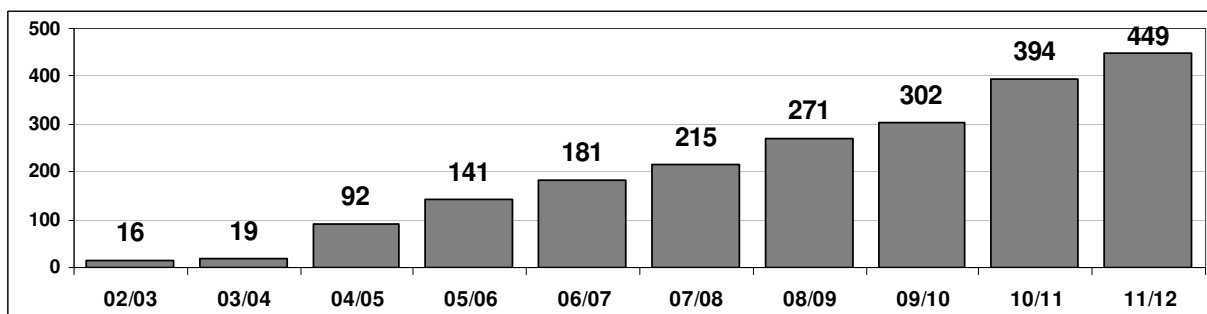
02/03	03/04	04/05	05/06	06/07	07/08	08/09	09/10	10/11	11/12	Δ% dal 2002 ad oggi	Δ% ultimo anno
127	128	122	121	118	123	119	124	128	129	+2%	+1%



10.5 Alunni disabili con dislessia o altri D.S.A.

02/03	03/04	04/05	05/06	06/07	07/08	08/09	09/10	10/11	11/12	Δ% dal 2002 ad oggi	Δ% ultimo anno
16	19	92	141	181	215	271	302	394	449	+2.706%	+14%

Il dato è riferito ai soli alunni con certificazione disabilità e patologia riconducibile, in modo isolato o in comorbilità, a dislessia o altri DSA. Non vengono ovviamente considerati gli alunni con sola diagnosi di DSA sui quali l'Ufficio Scolastico Regionale organizza annualmente un apposito monitoraggio.



10.6 Alunni disabili con problemi comportamentali o relazionali

02/03	03/04	04/05	05/06	06/07	07/08	08/09	09/10	10/11	11/12	Δ% dal 2002 ad oggi	Δ% ultimo anno
260	278	300	328	348	375	402	444	500	583	+124%	+17%

